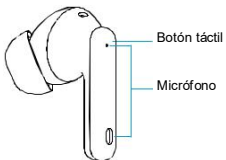
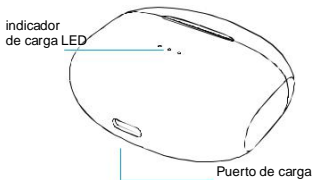
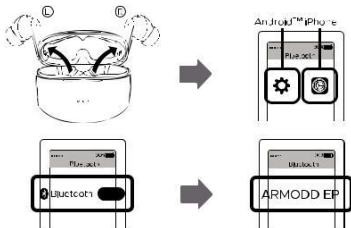
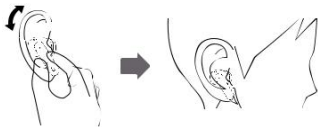


Descripción del producto



Cómo llevar puestos los auriculares

Introduzca con cuidado los auriculares en los oídos y ajústelos colocándolos en el ángulo requerido.



Cómo encender y emparejar los auriculares

1. Antes de utilizar por primera vez los auriculares, cárguelos por completo (al menos 2 horas) en el estuche de carga con el cable de carga incluido (5 V). No manipule el estuche de carga ni los auriculares durante la carga.
2. Tras cargar completamente los auriculares, desconecte el estuche del cable de carga y seguidamente abra el estuche y extraiga los auriculares. Los auriculares se pondrán en marcha automáticamente.
3. Vaya en el teléfono a la configuración de Bluetooth, encienda el Bluetooth y busque dispositivos cercanos. Pulse sobre el nombre de los auriculares para emparejarlos con el teléfono. Al volver a extraer los auriculares del estuche se conectarán automáticamente al teléfono (es necesario que el teléfono tenga activado la conexión Bluetooth y sea visible).

Cómo apagar los auriculares

1. Introduzca los auriculares en el estuche de carga. Los auriculares se apagarán automáticamente.
2. Mantenga pulsados los botones táctiles en ambos auriculares durante unos 5 segundos para apagar los auriculares. Al volver a mantener pulsados los botones durante unos 5 segundos, los auriculares volverán a ponerse en marcha.
3. Cuando los auriculares se descargan también se apagan automáticamente.

Función del botón izquierdo



Al tocar una vez sobre el botón táctil activará/detendrá la reproducción de música

Al tocar dos veces sobre el botón táctil podrá cambiar entre los modos ANC/Transparency mode/ANC off

ANC = modo de aislamiento activo del sonido ambiente. Si en el entorno hay un silencio absoluto y no se está reproduciendo música en los auriculares, es posible que oiga un suave zumbido. El modo ANC tiene un mayor consumo de batería y puede hacer que los auriculares se descarguen más rápidamente.

Transparency mode = modo de amplificación del sonido ambiente para que pueda oír lo que ocurre en su entorno mientras está escuchando música.

ANC off = modo normal de los auriculares

Al tocar tres veces sobre el botón táctil podrá cambiar entre Music mode y Game mode (modo para escuchar música y modo para jugar a juegos).



Mantenga pulsado durante unos 2 segundos el botón para ir a la canción anterior.

Mantenga pulsado durante unos 2 segundos el botón para rechazar una llamada entrante.

Función del botón derecho



Al tocar una vez sobre el botón táctil activará/detendrá la reproducción de música

Al tocar dos veces sobre el botón táctil activará el asistente de voz. Esta función está soportada solo por algunos modelos de teléfonos móviles.

Al tocar tres veces sobre el botón táctil podrá cambiar entre Music mode y Game mode (modo para escuchar música y modo para jugar a juegos).



Mantenga pulsado durante unos 2 segundos el botón para ir a la canción siguiente.

Mantenga pulsado durante unos 2 segundos el botón para rechazar una llamada entrante.

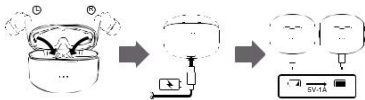
Función de llamada

Puede aceptar llamadas entrantes tocando el botón una vez. Finalizará la llamada en curso también tocando el botón una vez.



Carga

Introduzca los auriculares en el estuche de carga si están descargados. Si el estuche de carga está descargado, puede cargarlo utilizando el cable de carga incluido. El indicador LED del estuche de carga está iluminado durante la carga. Una vez los auriculares están totalmente cargados, el indicador LED se apaga.



Advertencias y recomendaciones importantes, preguntas frecuentes

1. Observe las indicaciones que se ofrecen en estas instrucciones.
2. No utilice los auriculares a un volumen elevado o durante un período prolongado de tiempo, a fin de evitar posibles daños en el oído.
3. No utilice los auriculares en caso de tormenta, ya que puede provocar un mal funcionamiento de los auriculares e interrumpir la señal.
4. Antes de introducir los auriculares en el estuche de carga, asegúrese de que están totalmente secos, y en caso contrario séquelos. La humedad en los auriculares puede provocar daños en los contactos de carga.
5. Utilice solo el cable de carga original incluido.

- No utilice otros cables o cargadores de carga rápida.
6. Si no logra emparejar los auriculares con el teléfono móvil, intente los siguientes pasos:
 1. Asegúrese de que los auriculares están totalmente cargados
 2. Asegúrese de que los auriculares están encendidos
 3. Asegúrese de que los auriculares no están conectados a otro dispositivo. Si fuera así, primero deberá desconectar los auriculares en la configuración bluetooth del teléfono o del dispositivo pertinente
 4. Asegúrese de que la función de Bluetooth está encendida en el teléfono móvil y que es visible
 5. Asegúrese de que los auriculares y el teléfono móvil están próximos los unos del otro para el emparejamiento Bluetooth
 6. Si a pesar de todo ello no puede emparejar los auriculares, mantenga pulsados los botones de ambos auriculares durante al menos 16 segundos
 7. Si solo reproduce sonido uno de los auriculares, introduzca ambos auriculares en el estuche de carga y cárguelos completamente. A continuación, apague el bluetooth del teléfono móvil, extraiga ambos auriculares del estuche de carga al mismo tiempo. Pulse simultáneamente sobre los botones táctiles de ambos auriculares. Una vez hecho esto, empareje los auriculares con el teléfono móvil.
 7. Proteja los auriculares contra caídas o golpes, no los exponga a temperaturas elevadas ni a la luz directa del sol. Como consecuencia de ello, los auriculares pueden dejar de funcionar correctamente o quedar totalmente inutilizados. Guarde los auriculares a temperatura ambiente.
 8. Los auriculares incluyen una batería integrada. No los lance al fuego ni los exponga a temperaturas extremas, ya que existe riesgo de explosión.
 9. No desmonte los auriculares ni sus accesorios.

10. No utilice el producto cerca de explosivos ni productos químicos.
11. Mantenga el producto fuera del alcance de los niños. El producto puede contener piezas pequeñas que podrían ser ingeridas accidentalmente.
12. El software de los auriculares está en continuo desarrollo. Por ese motivo, el fabricante se reserva el derecho a modificar las instrucciones de uso y las diferentes funciones de los auriculares sin advertencia previa.
13. En caso de que los auriculares entren en contacto con el agua, séquelos.
14. Póngase en contacto con el fabricante si tiene alguna pregunta.

Observación: Las imágenes y descripciones del producto pueden diferir en función de la versión del producto y de la aplicación y tienen solo carácter informativo.

Liquidación segura del producto

No tire nunca el producto a la basura sin clasificar, ya que puede contener sustancias peligrosas para el medio ambiente.

Dispositivos electrónicos utilizados

Lleve el producto al punto limpio correspondiente donde se encargarán de su reciclaje o liquidación ecológica. Puede informarse sobre la localización de los puntos limpios en su respectivo ayuntamiento, o también puede entregar el producto directamente al vendedor.

Banda de frecuencia: 2402–2480 MHz

Potencia máxima: 1,06 dBm

Declaración de conformidad

SMARTOMAT s.r.o. declara mediante el presente documento que el tipo de dispositivo ARMODD Baze cumple la Directiva 2014/53/UE. El texto completo de la declaración de conformidad de la UE está disponible en el sitio web: www.armodd.es

Soporte técnico: info@armodd.es

Fabricante: SMARTOMAT s.r.o., 1.máje 97, 460 02 Liberec,
República Checa